

DÁTUM NÁKUPU	
ODOSIELAJÚCA ADRESA	
PODPIS / PEČIATKA	
POPIS PORUCHY	
PRIPOMIENKY K SLUŽBE	

v prípade potreby doplňte

(*) Nehodiace sa prečiarknite.

Súhlasím s bezplatnou opravou meniča z dôvodu

* uplynutie záručnej doby / * poškodenie spôsobené používateľom.

Pred začatím opravy vám servisné stredisko telefonicky oznámi celkové náklady na opravu.

K žiadosti priložte tieto informácie goriginál alebo kópiu nákupného dokladu (účtenky alebo faktúry).

CE

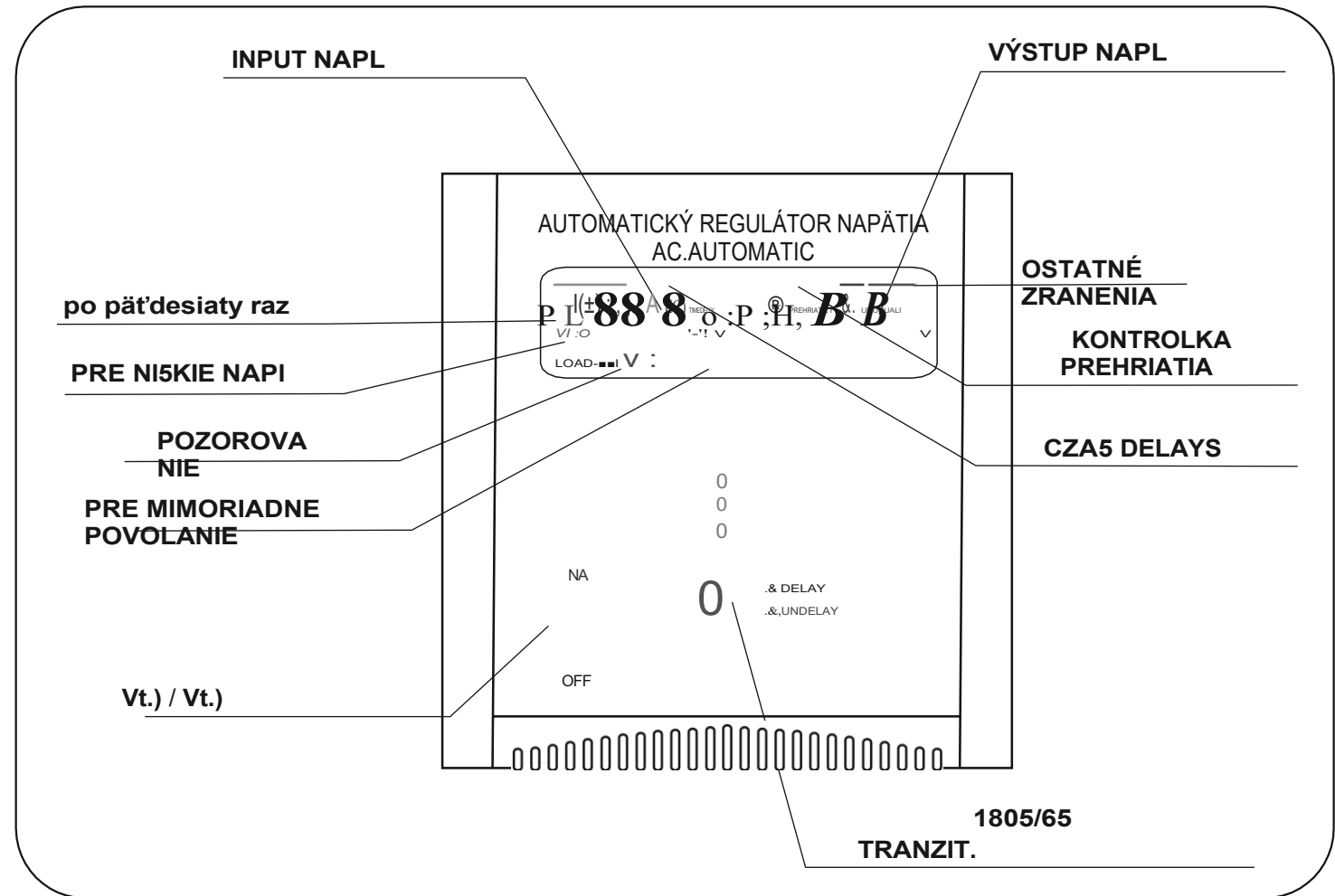
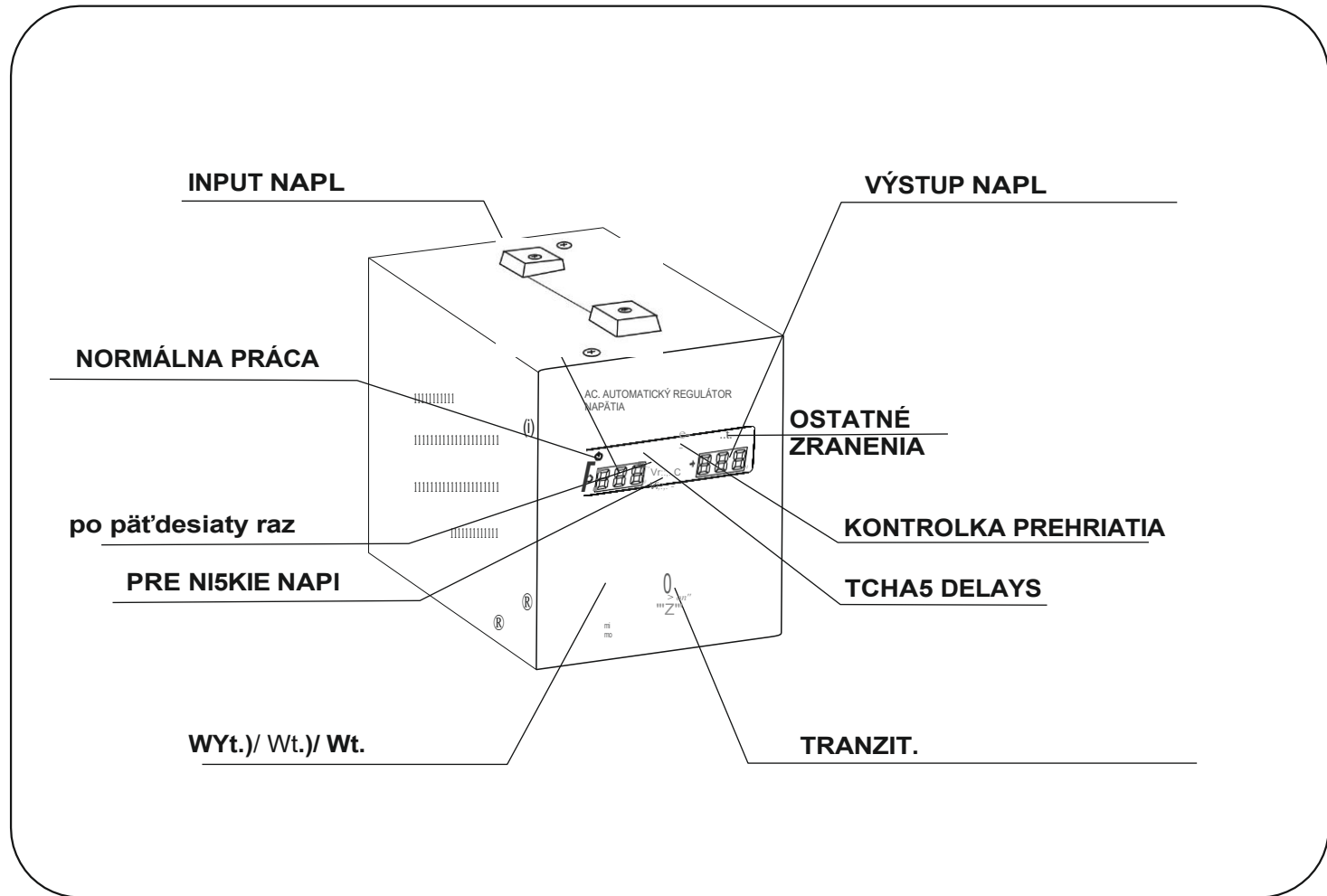


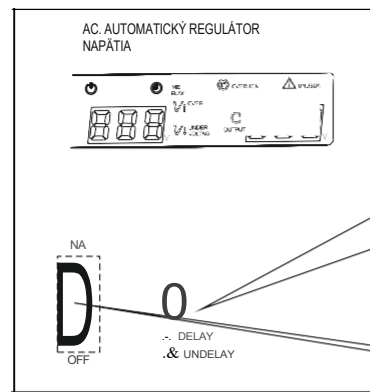
ZÁRUČNÁ KARTA

AUTOMATICKÉ PREMENNÉ AVR

VOLT
POLSKO

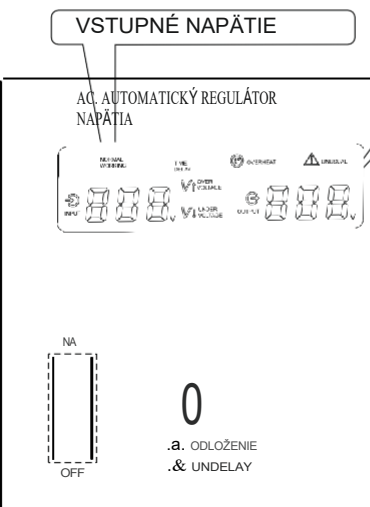
VOLT POLSKA SP. Z
0.0.
GRUNWALDZKA 76
81-771 SOPOT





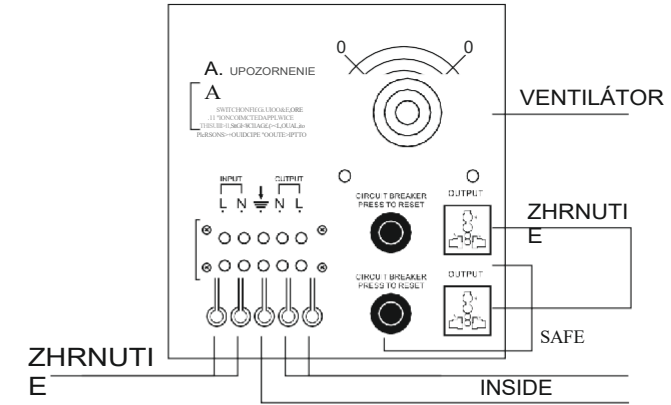
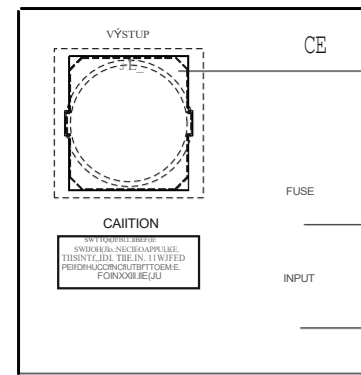
Ak používate spotrebič s integrovaným motorom alebo kompresorom (napr. chladničku), na displeji vyberte možnosť "DELAY" (odklad). INAK VYBERTE MOŽNOSŤ UNDELAY.

V.) / V.) STABILIZÁTOR

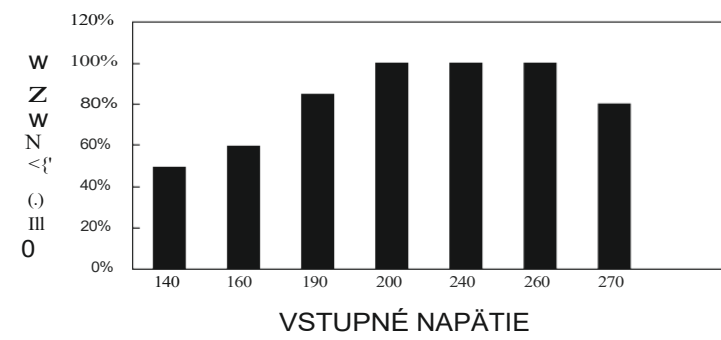


VÝSTUPNÝ PAPIER

- Keď sa rozsvietia nasledujúce kontrolky, stabilizátor AVR indikuje príslušnú ochranu:
- OCHRANA PROTI PREPÄTIU + NEOBVYKLÁ OCHRANA PROTI PREPÄTIU
 - OCHRANA POD NAPÄTÍM + NEOBVYKLÁ OCHRANA POD NAPÄTÍM
 - PREŤAŽENIE + NEOBVYKLÁ PRÍPRAVA
 - OCHRANA PROTI PREHRIATIU + NEOBVYKLÁ TEPLOTA



NASLEDUJÚCI DIAGRAM ZNÁZORŇUJE CELKOVÝ VÝKON STABILIZÁTORA V ZÁVISLOSTI OD VSTUPNÉHO NAPÄTIA



UISTITE SA, ŽE CELKOVÝ PRÚDOVÝ VÝKON ZARIADENIA NEPREKRAČUJE MAXIMÁLNU POVOLENÚ ZÁŤAŽ NA VÝSTUPE STABILIZÁTORA.

Model		AVR 500	AVR 1000	AVR 1500	AVR 2000	AVR 3000	AVR 5000	AVR 8000	AVR 10000
Napájanie		500 VA	1000 VA	1500 VA	2000 VA	3000 VA	5000 VA	8000 VA	10000 VA
Vstup	Rozsah napätia	150 - 270 V							
	Pertinencia	50Hz / 60Hz							
Výstup	Napätie	230V							
	Presnosť	±8 %							
Opótime		180S/6S							
Zariadenie	Prepätie	Áno							
	Podpásky	Áno							
	Preventívne opatrenia	Áno							
	Teplota	Áno							
	Skrat	Áno							

- Špecifikácie sa môžu zmeniť

- Spotrebič by sa mal používať v interiéri

- zabráňte preťaženiu stabilizátora nad jeho maximálny výkon.

- niektoré stroje s motormi alebo kompresormi potrebujú veľmi vysoký štartovací výkon. Uistite sa, že máte správny menovitý výkon a preťažovací (štartovací) výkon zariadenia pripojeného k stabilizátoru neprekročí jeho maximálny výkon

- skontrolujte, či je napätie prijímača rovnaké ako napätie stabilizátora

- uistite sa, že vstupné napätie (napr. sieťové) je v rozsahu vstupného napätia stabilizátora a že výstupné napätie zodpovedá rozsahu napätia pripojeného prijímača

- stabilizátor skladujte vo vhodných podmienkach (vrátane: dobre vetraného priestoru, mimo dosahu priameho slnečného svetla, chráneného pred deťmi, mimo dosahu vody, vlhkosti, oleja alebo iných vlhkých látok, mimo dosahu tukové látky)

- najprv pripojte záťaž k stabilizátoru, spustite AVR a potom spustite pripojené zariadenie

- Pripojenie spotrebiča sa musí vykonať až po prečítaní návodu kvalifikovaným personálom, napr. elektrikárom