

## Varovanie!

Zoznámte sa prosím s návodom na obsluhu obsiahnutým v tomto spracovaní, pretože obsahuje dôležité informácie spojené s bezpečnosťou inštalovania a používania zariadenia.

Na obsluhu zariadenia nepúšťajte osoby, ktoré sa neoznámili s návodom.

Návod je potrebné uchovať, pretože môže byť v budúcnosti potrebný. Zariadenie používajte výhradne na účely stanovené v tomto návode.

Zariadenie pred spustením vybalte. Po odstránení obalu sa uistite, že je zariadenie v dobrom stave.

Pokiaľ má výrobok závady, nesmie sa používať, dokiaľ nebude opravený.

Výrobok je určený na domáce aj na komerčné použitie a nemôže byť používaný v rozpore so svojim určením.

Výrobca nenesie zodpovednosť za škody plynúce z nedodržovania zásad umiestnených v návode, preto odporúčame postupovať zhodne s vyššie uvedenými pokynmi bezpečnosti práce, obsluhy a údržby zariadenia. Takto si zaistíte bezpečnosť a vyhnete sa poškodeniu zariadenia.

Výrobca ani distribútor nezodpovedajú za straty alebo škody spojené s produktom, vrátane ekonomických alebo nehmotných strát, ušlého zisku, príjmov, dát, pôžitkov v priebehu používania produktu alebo iných s ním spojených produktov - nepriame, náhodné alebo vyvolané stratou alebo zničením. Vyššie uvedené ustanovenia platia bez ohľadu na to, či sa strata alebo zničenie vzťahujú k:

1. zhoršeniu kvality alebo nefungovaniu produktu alebo s ním spojených produktov z dôvodu poškodení, tak i neprístupnosti produktu odovzdaného na opravu, čím boli vyvolané prestoje, časové straty užívateľa alebo prestávky v podnikaní;
2. nesprávnym výsledkom práce produktu alebo s ním spojených produktov;
3. týka sa to strát a škôd podľa ľubovolnej právnej teórie, vrátane zanedbania a iných škôd, ukončenia kontraktu, vyjadrenej alebo domýšľanej záruky a samotnej zodpovednosti (dokonca aj vtedy, keď bol výrobca alebo distribútor informovaný o možnosti výskytu takýchto škôd).

### Bezpečnostné pokyny:

Zvláštna pozornosť bola pri navrhovaní venovaná štandardom kvality zariadenia, najdôležitejším faktorom pritom bolo zaistiť bezpečnosť používania.

Zariadenie chráňte pred kontaktom so žieravými, farbiacimi a viskóznymi kvapalinami.

Toto zariadenie bolo navrhnuté, aby opätovne začalo fungovať v prípade obnovenia napájania elektrickou energiou po prerušení v napájaní.

**Pozor! Odporúčame používanie zabezpečenia pre prídavnú ochranu zariadenia pred prípadnými následkami prepätia, ku ktorým v rozvodoch dochádza. Ochrana proti preťaženiu predstavuje efektívnu ochranu pred náhodným prísunom vyšších napätí, než je to menovité, na zariadení. Poškodenia spôsobené prívodom vyšších napätí než sú uvedené v návode nespádajú medzi záručné opravy.**

Pred prepravou zariadenie vypnite.

Pred pripojením zariadenia k napájaniu skontrolujte, či je dodávané napätie zhodné s menovitým napätím uvedeným v návode.

### Správna likvidácia produktu:

Symbol preškrtnutého koša znamená, že tento výrobok nemôže byť vyhodенý s iným komunálnym odpadom v celej EÚ. Aby sme sa vyhli prípadnému ohrozeniu životného prostredia alebo zdravia vyvolaného nekontrolovaným ukladaním odpadov, je potrebné ho odovzdať na recykláciu a propagovať tak udržateľné využívanie prírodných zdrojov.

Na vrátenie produktu, ktorý už doslúžil, použite systém odberu a skladovania zariadenia tohto typu alebo kontaktujte predajcu, u ktorého bol zakúpený. Bude potom podrobený recyklácii priaznivej k životnému prostrediu.

Domáci video telefón je inštalovaný v podomietkovom kryte. Do zariadenia zabudovaná čítačka RFID umožňuje ovládať elektrozámku s pomocou prívěskov, bezkontaktných kariet a tagov pracujúcich v štandarde Unique EM 125kHz. Používateľ sám konfiguruje, či bude vstup otvárať s pomocou PIN kódu zadávaného na klávesnici alebo s pomocou prívěsku alebo bezkontaktné karty, alebo tiež pomocou kombinácie oboch týchto úkonov.

S20DA je určený na spoluprácu s domácimi videotelefonmi a panelmi zhodnými s analógovým systémom VIDOS.



Kompatibilita:	Analógové domáce videotelefony VIDOS
Čidlo:	1/3 " 800 TVL
Uhol záberu:	110 °
IR prísveľovač:	✓
LED osvetlenie:	—
Zabudovaná bezkontaktná čítačka :	Štandard - Unique EM 125kHz
Zabudovaná čítačka papilárnych línií:	—
Zabudovaný šifrátor:	✓
Počet podporovaných predplatných:	1
Video výstup:	zhoda s analógovým systémom domáceho video telefónu VIDOS
Vybrané vlastnosti:	<ul style="list-style-type: none"> <li>• Počet podporovaných bezkontaktných kariet - 200</li> <li>• Počet podporovaných PIN kódov : 200 - Ochrana pred neautorizovaným použitím</li> <li>• Obsluha elektromagnetických zámok a elektromagnetických pohonov</li> <li>• Predný panel odolný proti vandalizmu</li> <li>• Podsvietené tlačidlá a štítok na meno</li> </ul>
Napájanie:	12 V DC ... 15 V DC
Spotreba energie:	<ul style="list-style-type: none"> <li>• 0.95 W (práca)</li> <li>• 0.4 W (režim Standby)</li> </ul>
Kryt:	Hliník / Plast, Vodotesné

Farba:	Strieborný
Index of Protection:	IP65
Prevádzková teplota:	-25 °C ... 55 °C
Hmotnosť:	0.4 kg
Rozmery:	150 x 84 x 39 mm
Výrobca / Značka:	VIDOS
Záruka:	2 roky

Predný panel:



Bočný pohľad:



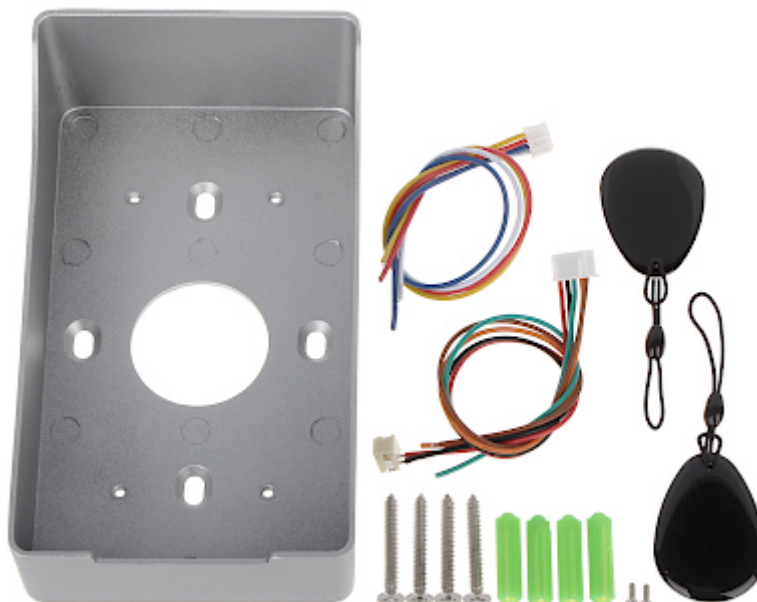
Pohľad zozadu:



Konektory:



V sade:





# Návod na obsluhu

Kód: S20DA  
DOMÁCI VIDEOTELEFÓN S20DA VIDOS

---

## BALENIE

Rozmery (DxŠxV): 310x155x90 mm	Balenie: Karton	Celková hmotnosť: 0.5 kg
--------------------------------	-----------------	--------------------------